

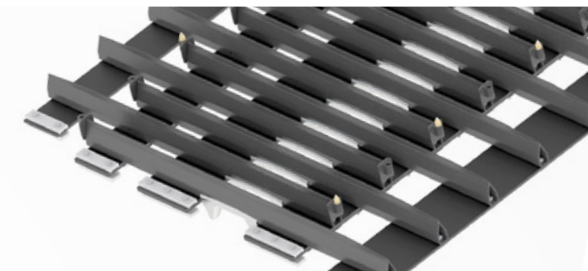
# Chenilles en acier

SIMPLICITÉ. ROBUSTESSE. RÉSISTANCE.

PistenBully®

Chenilles en acier

1/2023 KGF

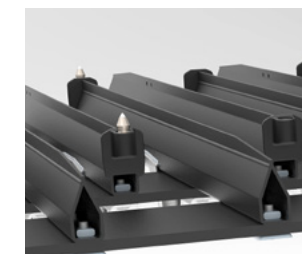


## CHENILLES EN ACIER

Les profils de barrette fermés sont en acier à grains fins résistant et à faible usure. L'arête vive des profils assure une excellente adhérence même sur sol dur. Grâce à la disposition généreuse des crampons, les chenilles en acier offrent une tenue latérale et une capacité de franchissement des pentes optimales.

## DOMAINES D'UTILISATION

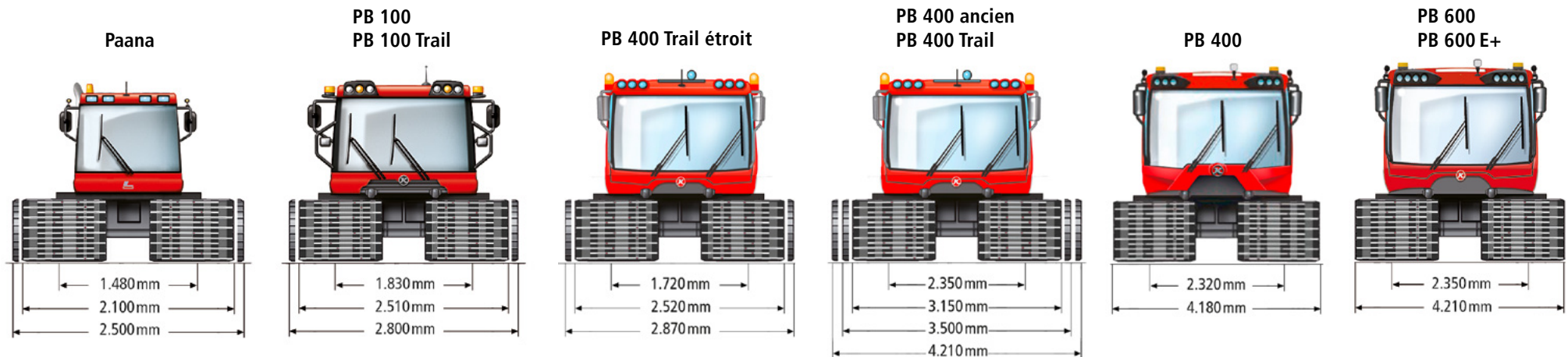
Les chenilles en acier sont adaptées aux conditions les plus difficiles. Elles sont conçues pour une puissance en poussée élevée sur terrain pentu et sur sol verglacé ou rocheux. Elles conviennent parfaitement sur la neige artificielle lourde pour les travaux de damage et de poussée.



Type de vehicule	Chenilles en acier	Largeur totale au largeur de la piste					Poids* par jeu de chaîne	Nombre de barette	Hauteur de barette	Largeur de barette	Distance bandes	Numéro de bande	Solidité de bande	Roues dentée de barbotin						
		1.480	1.720	1.830	2.320	2.350														
PAANA	620 mm	2.100 mm					560 kg	62	62 / 71 mm	35 mm	116,5 mm	2	10 mm	13						
	820 mm	2.500 mm				760 kg	3													
PB 100/Trail	825 mm			2.510 mm			1.350 kg	68	100 mm	40 mm		116,5 mm			3	10 mm	13			
	970 mm			2.800 mm		1.460 kg	4													
PB 400 ancien/Trail/Trail étroit	800 mm		2.520 mm			3.150 mm	1.520 kg	75	100 mm	40 mm					116,5 mm			2	10 mm	15
	975 mm		2.870 mm			3.500 mm	1.680 kg											3		
	1.648 mm					4.210 mm	2.430 kg				5									
PB 400	1.628 mm				4.180 mm		2.990 kg	71			123,5 mm		6	15 mm				14		
PB 600 PB 600 E+	1.648 mm					4.210 mm	2.470 kg	78				116,5 mm	5			15 mm	15			
							2.540 kg	80												

[www.pistenbully.com](http://www.pistenbully.com)

\*selon la norme ISO 1176/M6, les poids nets peuvent varier selon l'équipement.



Type de vehicule	Chenilles en acier	Largeur totale au largeur de la piste (mm)					Poids* par jeu de chaîne	Nombre de barette	Hauteur de barette	Largeur de barette	Distance bandes	Numéro de bande	Solidité de bande	Roues dentée de barbotin		
		1.480	1.720	1.830	2.320	2.350										
Paana (858)	620 mm	2.100					560 kg	62	62 / 71 mm	35 mm	116,5 mm	2	10 mm	13		
	820 mm	2.500				760 kg	3									
PB 100 /Trail (822)	825 mm			2.510			1.350 kg	68	100 mm	40 mm		3			15 mm	15
	970 mm			2.800		1.460 kg	4									
PB 400/ Trail/ Trail étroit (824)	800 mm		2.520			3.150	1.520 kg	75				2				
	975 mm		2.870			3.500	1.680 kg					3				
	1.648 mm					4.210	2.430 kg				5					
PB 400 (827)	1.628 mm				4.180		2.990 kg	71				123,5 mm	6	15 mm		
PB 600 (828)	1.648 mm					4.210	2.470 kg	78		116,5 mm	5	15				
PB 600 E+ (848)							2.540 kg	80								

[www.pistenbully.com](http://www.pistenbully.com)

\*selon la norme ISO 1176/M6, les poids nets peuvent varier selon l'équipement.

