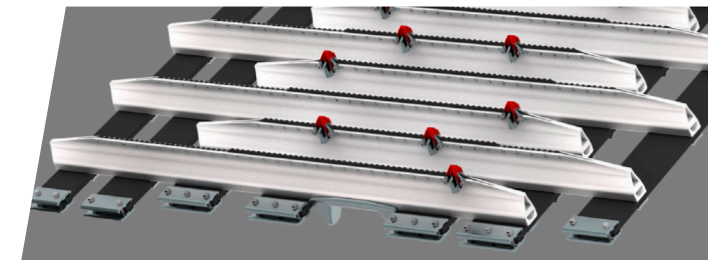
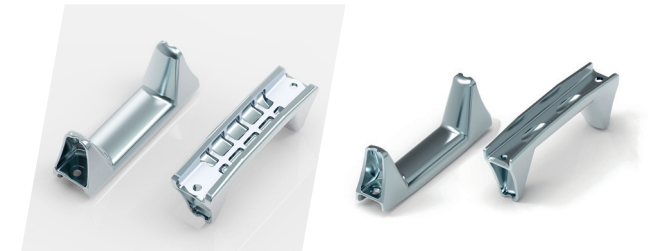
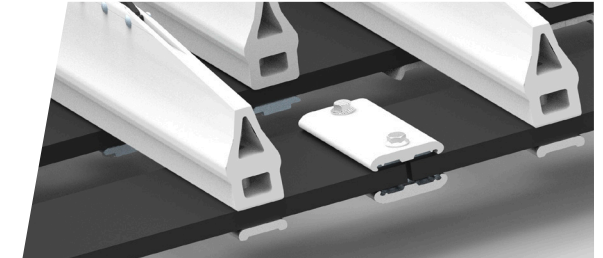


# Kombi Kette



## KOMBI KETTE

Die perfekte Material-Kombination aus einem leichten Aluminiumsteg mit einer hochfesten Stahl-Einstichkante ergibt einen leistungsstarken und extrem verschleißfesten Kettensteg, für eine hohe Standfestigkeit und optimale Kraftübertragung. Die Stahlzahnleiste in Verbindung mit zusätzlichen Bestückungselementen ergibt ein optimales Fahr- und Steigverhalten bei jeder Art von Schnee.

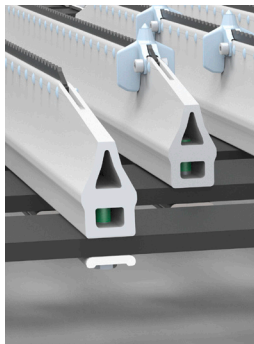
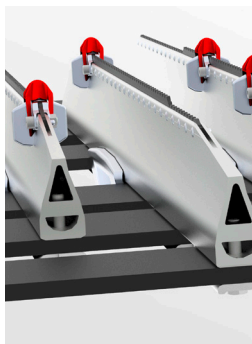
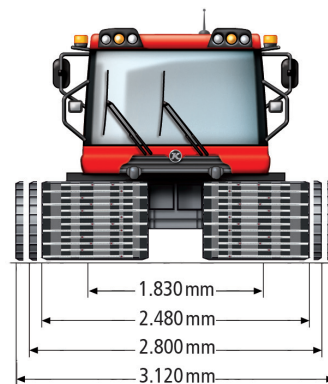
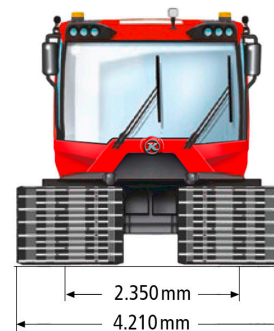
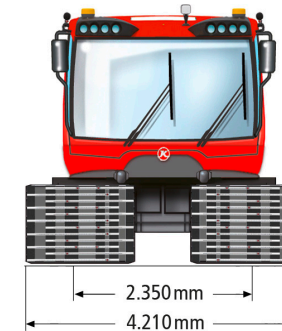
## EINSATZBEREICH

Die Kombi Kette ist überall einsetzbar, vom "normalen" Gelände bis zum Steilhang. Durch die Stahlzahnleisten sind Schub- und Präparierarbeiten auf Maschinenschnee und auf vereisten Pisten kein Problem. Die Stahlzahnleisten sind außerdem bei wenig Schnee ein guter Schutz gegen Beschädigungen und Verschleiß durch den Untergrund.

Fahrzeug	Kombikette	KombiPlus Kette	Performance KombiKette	Außenbreite bei Spurweite (mm)				Gewicht* je Kettensatz	Steganzahl	Steghöhe	Stegbreite	Teilung Bänder	Anzahl Bänder	Bandstärke	Triebzähne
				1.830	2.320	2.350	2.370								
PB 100 (822)	810 mm			2.480				760 kg	68	82,1 mm	40 mm	116,5 mm	10 mm	13	
	970 mm			2.800			760 kg								
	1.130 mm			3.120			960 kg								
PB 400 (824)	1.648 mm					4.210		1.700 kg	75	108 mm	40 mm	116,5 mm	5	15 mm	
PB 400 (827)		1.648 mm				4.210		2.140 kg	71	115 mm	40/45 mm	123,5 mm	6		
PB 600 (828)		1.648 mm				4.210		2.180 kg	74	115 mm	40/45 mm	123,5 mm	6		
		1.648 mm				4.210		2.020 kg	68	120 mm	45 mm	135 mm	7		
PB 600 E+ (848)		1.648 mm				4.210		2.240 kg	76	115 mm	40/45 mm	123,5 mm	6		
PB 800 (829)			1.648 mm				4.230	2.250 kg	74	120 mm	45 mm	135 mm	6	13	

[www.pistenbully.com](http://www.pistenbully.com)

\*nach ISO 1176/M6, Eigengewichte können je nach Ausstattung variieren.

**6 Band Kette**

**7 Band Kette**

**PB 100 (822)**

**PB 400 (824)  
PB 400 (827)**

**PB 600 (828)  
PB 600 E+ (848)**

**PB 800 (829)**
