

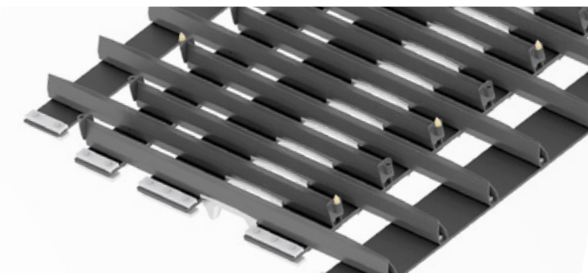
Cingoli in acciaio

SEMPLICI. ROBUSTI. RESISTENTI.

PistenBully®

Cingoli in acciaio

1/2023 KGF

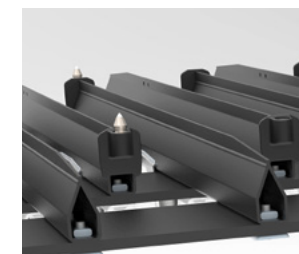


CINGOLI IN ACCIAIO

I profili chiusi dei traversini sono realizzati in acciaio a grana fine, ad alta resistenza e di limitata usura. Il bordo tagliente del profilo sfrutta perfettamente la sua ottima capacità di incisione anche sui terreni duri. L'elevata distribuzione di spikes conferisce al cingolo buone caratteristiche di arrampicabilità e di tenuta laterale.

CAMPI D'IMPIEGO

Il cingolo in acciaio è destinato agli impieghi più estremi ed è studiato per consentire un'elevata potenza di spinta sui terreni ripidi e sui fondi ghiacciati o rocciosi. Adattissimo ai lavori di spinta e di preparazione sulla pesante neve artificiale.



Veicolo	Cingoli in acciaio	Larghezza totale alla carreggiata (mm)					Peso* per kit catena	Numero traversini	Altezza traversini	Larghezza traversini	Distanza nastri	Numero nastri	Spessore nastro	Ingranaggi di ruota motrice								
		1.480	1.720	1.830	2.320	2.350																
Paana (858)	620 mm	2.100					560 kg	62	62 / 71 mm	35 mm	116,5 mm	2	10 mm	13								
	820 mm	2.500				760 kg	3															
PB 100/Trail (822)	825 mm			2.510			1.350 kg	68	100 mm	40 mm		116,5 mm			4	15 mm	15					
	970 mm			2.800		1.460 kg	2															
PB 400/Trail/Trail stretto (824)	800 mm		2.520			3.150	1.520 kg	75							100 mm			40 mm	116,5 mm	3	15 mm	15
	975 mm		2.870			3.500	1.680 kg													5		
	1.648 mm					4.210	2.430 kg				6											
PB 400 (827)	1.628 mm				4.180		2.990 kg	71						123,5 mm						6		
PB 600 (828)	1.648 mm					4.210	2.470 kg	78			116,5 mm	5	15									
PB 600 E+ (848)						4.210	2.540 kg	80														

www.pistenbully.com

*secondo la norma ISO 1176/M6, i pesi netti possono variare a seconda delle dotazioni.

