

PistenBully®

KÄSSBOHRER GELÄNDEFahrZEUG AG

Laupheim, Deutschland

Telefon +49 (0)7392 900-0, info@pistenbully.com

ÖSTERREICH

Kässbohrer Austria GmbH, Kuchl

Telefon +43 (0)6244 4001-0, office@pistenbully.at

SCHWEIZ

Kässbohrer Schweiz AG, Altdorf

Telefon +41 (0)874 85-00, info@pistenbully.ch

ITALIEN

Kässbohrer Italia S. r. l., Bolzano

Telefon +39 0471 93-3027, info@pistenbully.it

FRANKREICH

Kässbohrer E.S.E., Tours-en-Savoie

Telefon +33 (0)479 1046-10, info@pistenbully.fr

USA

Kässbohrer All Terrain Vehicles Inc., Reno, Nevada

Telefon +1 (0)775 857-5000, contact@pistenbullyusa.com



KÄSSBOHRER GELÄNDEFahrZEUG AG



PistenBully®

GreenTech

PISTENBULLY 600 POLAR GREENTECH

Für Frühjahr, Sommer, Herbst und Winter!



**ALLEN
HERAUSFORDERUNGEN
GEWACHSEN**



⊕ Service

- 15 Servicestationen in Deutschland
- Weltweit über 135 Servicestationen
- 24 Stunden/7 Tage/52 Wochen für Sie da
- Schnelle Unterstützung und Ersatzteillieferung
- Umfangreiches Schulungs- und Beratungsangebot

⊕ Sicherheit

- ROPS-zertifizierte Kabine
- Gute Rundumsicht
- Tiefer Schwerpunkt
- Xenon-Arbeitsscheinwerfer

⊕ Arbeitsplatz

- Komfortable Kabine für 2–3 Personen
- Ergonomisches und damit ermüdungsfreies Arbeiten
- Guter Einstieg durch großflächige Türen
- Eine Klimaanlage ist serienmäßig verbaut

⊕ Qualität die keine Kompromisse kennt

- Hohe PistenBully Qualitätsstandards
- Hochwertige Einzelkomponenten

⊕ Ausgereifte Technologie für zuverlässige und präzise Arbeitseinsätze

- Kraftstoffverbrauch ab 16 l
- Planetengetriebe mit bis zu 9 t Schubkraft
- Angepasste Kühlanlage für bis zu +35 °C Außentemperatur
- Transport- und Arbeitsbreite ab 3 m
- Verschiedene Kettentypen und -breiten von 3–4,2 m Außenbreite, je nach Einsatzbedingungen, lieferbar

⊕ Für empfindliche Untergründe konstruiert

- Hohe Wendigkeit
- Kommen auch dort weiter, wo Radfahrzeuge stoppen müssen



Silage Für perfekte Einbringung

Der PistenBully GreenTech ist das ideale Fahrzeug für die Einbringung von Silage. Dank seiner enormen Wendigkeit, der unerreichten Schubkraft und seiner Präzision arbeitet der PistenBully GreenTech wesentlich effizienter als Radfahrzeuge. Eine Investition, die sich langfristig lohnt!

Und ein PistenBully GreenTech hat noch mehr zu bieten: Der niedrige Schwerpunkt des PistenBully GreenTech erlaubt Schrägfahrten, da er das Abrutschen oder Kippen zur Seite verhindert und somit dem Fahrer maximale Sicherheit bietet. Zusätzlich erlaubt die Steigfähigkeit, dass das Silo höher gebaut werden kann als mit den üblichen Radfahrzeugen.

Das spricht für den PistenBully GreenTech:

- Äußerst präzise Schildsteuerung (12-Funktionen)
- Hoher Bedienkomfort bei einfacher Handhabung des Fahrzeuges
- Flexible und breitflächige Verteilung bis zu 5 m Breite
- Verdichtung überall möglich
- Transportbreite inklusive X-Track-Ketten 3 m
- Perfekte Sicht auf das Räumschild
- ROPS zertifizierte Kabine
- Blick vom Fahrersitz auf die Kette

Einsatz:

- Durch die einfache und genaue Schildsteuerung kann die Silage in dünnen 15–20 cm Schichten aufgetragen werden
- Besonders von Vorteil: Das mehrfache Überfahren der Kettenstege durch die Laufräder und der dabei einsetzende Rütteleffekt verdichtet das Erntegut zusätzlich und bereitet dieses optimal für die Lagerung vor
- Wirtschaftlich steht bereits bei minimalen 1.200–1.400 U/min das maximale Drehmoment von 2.200 Nm zur Verfügung und ermöglicht treibstoff- und kostensparendes Arbeiten



Deponie- und Erdbaueinsatz Für extreme Verschiebearbeiten

Kraft und Vielseitigkeit erschließen den PistenBully GreenTech bei extremsten Steigungen bis zu 100 % immer neue Arbeitsfelder außerhalb des Wintereinsatzes. Ein Beispiel: Der PistenBully verschiebt sowohl hangaufwärts wie auch hangabwärts mit einem lasergesteuerten Schild Kiesschichten bis zu einer Toleranz von +/- 1 cm. Gleichzeitig können im selben Arbeitsgang heckseitig angebrachte Verdichterplatten das aufgebraute Material verfestigen. So werden Flächenleistungen bis zu 6.000 m² pro Tag erreicht. Die auf Wunsch verfügbare Winde ermöglicht sogar Steigungen über 100% und erhöht die Traktion und Schubkraft zusätzlich. Die Absicherung kann dabei flexibel über feste Ankerpunkte oder geeignete mobile Sicherungspunkte erfolgen.

Das spricht für den PistenBully GreenTech:

- Arbeiten im Steilhang, auf Wunsch mit 360° Winde und 4,0t Zugkraft
- In Verbindung mit dem 12-Wege-Räumschild sehr gute Schub- und Nivelliereigenschaften
- Einzubauende Fließbahnen, Isolierungen und Rohrleitungen werden nicht beschädigt
- Oberboden wird nicht zu stark verdichtet und garantiert deshalb genügend Niederschlagswasser aufnehmen zu können
- Fördert beim Verschieben die Verzahnung des Bodens und ermöglicht die Begrünung, um Erosion zu vermeiden
- Anbau von verschiedenen, weiteren Zusatzgeräten z. B. zur Begrünung durch Bodenfräse mit Gras-Saateinheit oder mit Frontgrubber und Heck-Saatkurzkombination
- Geringe Wartezeiten nach der Entleerung / Entwässerung

Einsatz:

- Anlegen von Mülldeponien nach gesetzlichen Vorschriften
- Einbringen und Verdichten von Schotter-Kiesschichten
- Verschieben von großen Mengen Schlamm in extremem Gelände wie beispielsweise bei der Schwemmlandgewinnung in Hafenanlagen
- Zum Ausschleiben und Nivillieren entwässerter Teiche, zur Ausbringung von Kalk zur Desinfektion, zum Anlegen von Drainagegräben und für die Bodenbearbeitung
- Speziell für die Arbeit in Fisch- und Garnelenzuchtbetrieben lassen sich mit Hilfe von Sonderan- und -aufbauten die PistenBully GreenTech vielseitig nutzen
- Ebenso sind PistenBully GreenTech zum Anlegen von Austernbänken bei Ebbe geeignet



Torfeinsatz Die Ganzjahres-Maschine

Der PistenBully GreenTech ist eine Universalmaschine für den Torfabbau und sowohl im Frästorfabbau als auch in der Sodentorffeld-Vorbereitung einsetzbar. Das Nasstorfassetzen und -verteilen sowie die Renaturierung und Pflege von alten Abbauf Flächen zählt zu seinen Stärken. Zunehmende Bedeutung erhält das Biotopmanagement dieser renaturierten Flächen. Der PistenBully GreenTech bietet dabei einzigartige Vorteile und trägt somit zur Erhaltung der im Gebiet typischen Pflanzen- und Tierbestände sowie besonders gefährdeter Arten bei. Des Weiteren fördert er den Schutz, die Verbesserung und Sanierung ihrer Lebensräume sowie die Wiederherstellung der Eigenart, Vielfalt und Schönheit der Landschaft.

Das spricht für den PistenBully GreenTech:

- Hohe Schubkraft bis 9 Tonnen
- Feinfühliges Schildsteuerung
- Optimale Traktion durch große Aufstandsfläche
- Hervorragende Sicht auf den vorderen Anbaubereich
- Niedriger Bodendruck zum Vorteil von Pflanzen, Klein- und Kleinstlebewesen
- Ideale Maschine für die Torffeld-Renaturierung

Einsatz mit folgenden Anbaugeräten:

- Standard 12-Wege-Schubschild bis zu 5,2 m
- Frästorfschubschild mit V2A-Rundkanten und bis zu 7 m³ Volumen
- Schwadschubschild mit 60° Seitenneigung zum Anlegen von Torfswaden
- Frontplanierschnecke zur Stechtorffeld-Vorbereitung
- Torffräsen in verschiedenen Ausführungen
- Auflockerungsgrubber bis 7 m Arbeitsbreite
- Frostgrubber bis zu 4,5 m Arbeitsbreite
- Mäh- und Mulchgeräte zur Biotopflächenpflege oder zum Herrichten von neuen Abbauf Flächen
- Grabenfräsen und Torfaufsetzer zum Aufbringen im Wall
- Transportraupe mit Heckkipper-Sonderaufbau und erhöhter Nutzlast



Mähen und Mulchen In jedem Gelände

PistenBully GreenTech. Das bedeutet extrem niedriger Bodendruck bei größtmöglicher Wendigkeit. Und das macht den PistenBully GreenTech zum perfekten Fahrzeug für das maschinelle Mähen und Mulchen in unterschiedlichen sensiblen Landschaftsgebieten, aber auch Hanglagen dank der optionalen Winde. Behutsam und präzise arbeiten die Fahrzeuge an

- Berghängen
- ökologisch wertvollen Naturschutzgebieten wie z. B. Feuchtwiesen
- Biotopen oder renaturierten Heideflächen/ Moorflächen
- unwegsamen Waldstücken

Kurz und knapp: Die PistenBully GreenTech sind die Spezialisten für die ganzheitliche Naturpflege!

Das spricht für den PistenBully GreenTech:

- Minimaler Bodendruck, dadurch zeitnahe Einsatz
- Optionale Geräteentlastung
- Drei Anbauräume (Front, Aufbau, Heck)
- Drei Arbeitspumpen mit bis zu 340 Liter bei 406 bar
- Serienmäßig mit vollsynthetischem Hochleistungshydrauliköl PEB 50, mit biologischer Abbaubarkeit nach CEC-Norm
- Zyklonfilter zur Abscheidung von Fremdpartikeln in der Ansaugluft

Einsatz:

- Mäh- und Mulchgeräte am serienmäßigen Frontwechselsystem
- Forstmulcher
- Front- oder Heck-3-Punkt-Aufhängung mit und ohne Gelenkwelle
- Ladewagenaufbauten
- Wurfchlegelmäher mit Kippcontainer oder aufgebauter Rundballenpresse

Weitere Einsätze

Der PistenBully GreenTech ist variabel für vielfältige Einsatzbereiche, auch für solche, die Sie sich vielleicht noch nicht vorstellen können...

PistenBully

GreenTech



Maissilage



Sägespäne



Feuerwehr



Entwässerungsbecken



Hackschnitzel



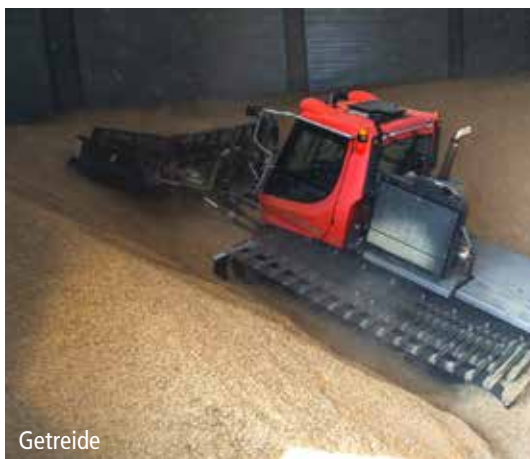
Landwirtschaft



Landwirtschaft



Wintereinsatz



Getreide



Zuckerproduktion



Salzterrine

Kundenstimmen

Von Praktikern für Praktiker



Silage (Hannes Schuler)

„Der neue PistenBully 600 Polar GreenTech überzeugt im Vergleich zum PistenBully 300 Polar GreenTech dadurch, dass er sich in der Schildsteuerung und beim Fahren deutlich feinfühlicher verhält. Ebenso ist die größere und ruhigere Kabine ein großer Pluspunkt. Egal, ob im GPS oder im Mais, er ermöglicht immer eine souveräne Leistung auch bei großen Erntemengen.“



Silage (Hubert Miller)

„In der Erntesaison 2020 haben wir mit dem PistenBully 600 Polar GreenTech, ca. 43.000 t Häckselmaterial (GPS und Mais) geschoben und verdichtet. Die Maschine überzeugte durch ihre enorme „Schubkraft“, Zuverlässigkeit und einfaches Handling. Durch das größere Fahrerhaus sind die Rundumsicht und der Fahrerkomfort besser.“



Torf (Christoph Behrens)

„Ich fahre mit dem PistenBully, da ich mich darauf verlassen kann. Wenn die gute Technik versagen sollte wird mir schnell und unkompliziert geholfen. Der erste 600 Polar GreenTech mit Winde hat mir bisher super Dienste geleistet und daher habe ich gleich den Zweiten nachgeordert, da die Wirtschaftlichkeit mich überzeugt hatte.“

Ausstattung

- PistenBully GreenTech der Firma Kässbohrer Geländefahrzeug AG sind für härteste Einsätze in schwierigem Gelände konzipiert.
- PistenBully GreenTech können aufgrund extrem niedriger Bodendruckwerte auch auf empfindlichen Untergründen eingesetzt werden, die für Radfahrzeuge nicht mehr befahrbar sind, bzw. auf denen Radfahrzeuge nicht eingesetzt werden können.
- PistenBully GreenTech können für fast jeden speziellen Bedarf umgerüstet werden. Dabei bleibt die bewährte, technisch einwandfreie Funktion garantiert.
- PistenBully GreenTech sind gebrauchte Schneefahrzeuge, welche für den Sommer Einsatz speziell umgebaut und aufbereitet werden.



Wartungsfreundlicher Zugang

Zur einfachen Wartung und Reinigung lassen sich Kabine und Oberrahmen komfortabel hydraulisch kippen, egal ob ein Zusatzgewicht oder eine Winde aufgebaut ist.

Serienmäßig



Kraftvoller und zuverlässiger Motor

Für absolut zuverlässiges und wirtschaftliches Arbeiten sorgen die robusten Mercedes Dieselmotoren. Ein Konzept, bei dem Ökonomie und Ökologie Hand in Hand gehen. Der OM 460 LA mit 490 PS und 12.8 Liter Hubraum erreicht das maximale Drehmoment von 2.200 Nm bereits bei 1.300 U/min.



Hydrostatischer Antrieb

Der hydrostatische Antrieb bietet einen Bedienungskomfort, der für Arbeitsfahrzeuge nicht selbstverständlich ist. Die serienmäßige Labyrinthschmierung kapselt die Wellendichtungen gegen äußere Einflüsse ab.



Zentralschmieranlage

Serenmäßig wird die Labyrinthschmierung automatisch und intervallweise mit Schmierstoffen versorgt.



Einfache und präzise Steuerung

Die Steuerung erfolgt sicher und präzise über ein Halblenkrad. Front- oder Heck-Zusatzgeräte lassen sich komfortabel per ergonomischen Multifunktionsjoystick bedienen.



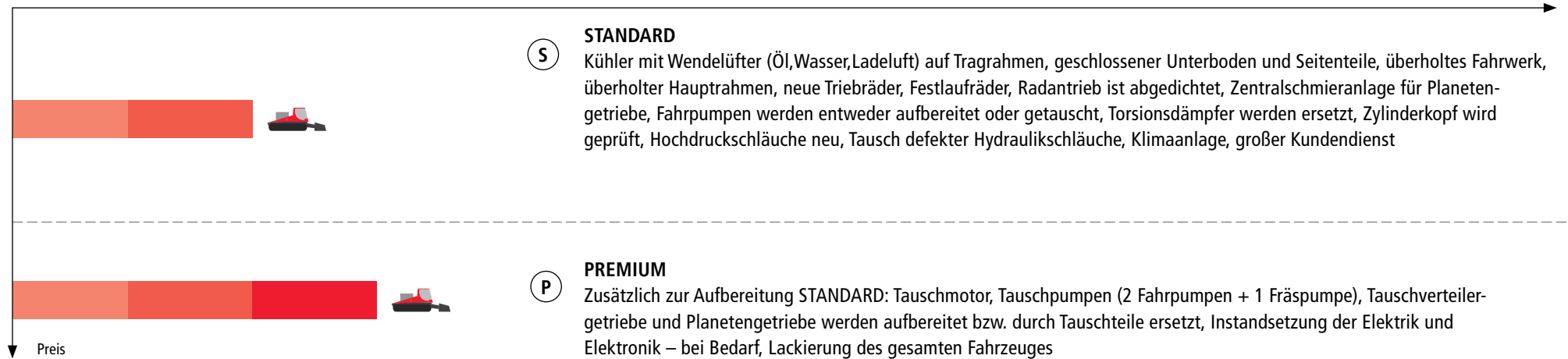
Cool bleiben

Der leistungsstarke 3-in-1 Kühler für Ladeluft, Wasser und Hydrauliköl sorgt bei Temperaturen bis 35 °C für optimale Kühlung. Verschmutzungen werden vom temperaturgesteuerten Wendelüfter selbstständig beseitigt.

Aufbereitungsstufen und Optionen

Für jeden Bedarf das richtige Fahrzeug.

Zustand/Ausstattung



Optionen



X-Track Ketten



12-Wege-GreenTech
Räumschild



Front/ Hochdruck



Klimaanlage



Zusatzgewicht 2,6 t

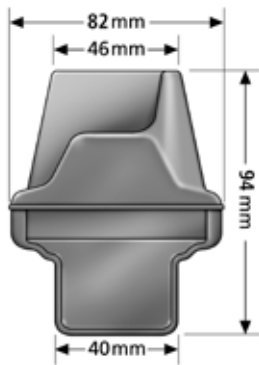


Heck-3-Punkt Kraftheber
Kat. 2 inkl. Gelenkwelle 1 3/8
6-Kant Profil (auch als
Front-3-Punkt Kraftheber)

X-Track-, Kombi- oder Stahlketten

Der PistenBully GreenTech kann, je nach Anforderung, mit verschiedenen Kettentypen und Breiten ausgestattet werden.

- 3 m Außenbreite ideal für Transport
- 4,2 m Außenbreite für maximalen Kraftschluss



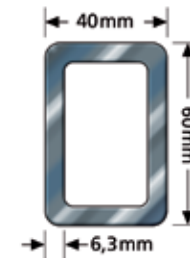
X-Track-Kette für Silageeinsatz

Die griffige X-Track-Kette ist ideal für den Einsatz beim Einbringen der Silage und in der Landschaftspflege. Der Steg der X-Track-Kette kombiniert einen Aluminiumkern mit einem aufvulkanisierten Gummimantel. Das Profil des Mantels ist aus hochwertigem Gummi und verleiht der Kette einen ausgezeichneten Grip. Gummistege sorgen beim Befahren von befestigten Flächen oder asphaltierten Straßen für eine laufruhige Fahrt.



Kombikette für Erdbau und Deponie

Die Kombikette, aus dem Wintereinsatz bekannt, hat Aluminiumleisten mit Hardoxkanten. Durch die 105 mm hohen Stege und einer Breite bis 1.648 mm eignet sich diese Kette dafür die maximale Schubkraft in Sondereinsätzen wie Deponie und Erdbau auf den Boden zu bringen.



Stahlkette für Landschaftspflegearbeiten

Die Stahlkette ist ebenfalls für Sondereinsätze wie Torf oder Deponie entwickelt. Mit den 40 mm breiten und 60 mm hohen Stegen ist sie dabei nicht ganz so aggressiv wie die Kombikette und eignet sich somit auch hervorragend für den Landschaftspflegeinsatz.



Stahltriebhad

Optional sind für Sondereinsätze mit hohem Sandanteil noch verschleißfeste Stahltriebäder erhältlich.

Kettentyp	Kettenbreite mm	Fahrzeugbreite mm	Stege Stk.	Steghöhe mm	Teilung / Bänder mm	Bänder Anzahl	Bandstärke mm
X-Track 780 mm	780	3.000	74	94	123,5	3	10/15
X-Track 865 mm	865	3.070	78	86	116,5	3	10/15
X-Track 975 mm	975	3.120	78	86	116,5	3	10/15
X-Track 1.150 mm	1.150	3.420	78	86	116,5	4	10/15
Stahlkette 865 bis 1.648 mm	865–1.648	3.070–4.200	78	60	116,5	3–5	10/15
Kombikette 1.648 mm	1.648	4.200	78	105	116,5	5	10/15

FAQ's

Wie hoch ist die maximale Schubkraft des PistenBully GreenTech?

Der PistenBully GreenTech kann maximal 230–250 Tonnen Silagegut pro Stunde verschieben. Darüber hinaus wird ein zweites Fahrzeug zum Verdichten benötigt.

Warum soll ein leichteres Fahrzeug besser verdichten als ein Schwereres?

Da durch das 12-Wege-Schild eine optimale Schichtdicke von 10–20 cm eingebracht und verdichtet wird. Dies liegt auch an den speziellen Kettenstegen und daran, dass jedes der sechs Laufräder jeden Kettensteg einzeln überfährt und damit ein Rütteleffekt zustande kommt, der die Silage besser verdichtet als die Räder eines Radladers.

Warum wird die Kette nicht schmaler gemacht um den Bodendruck noch weiter zu erhöhen?

Der PistenBully GreenTech hat mit 490 PS eine zu große Leistung für eine schmalere Kette. Würde eine schmalere Kette angebracht werden, bestünde die Gefahr, dass diese durch den PistenBully GreenTech beschädigt wird.

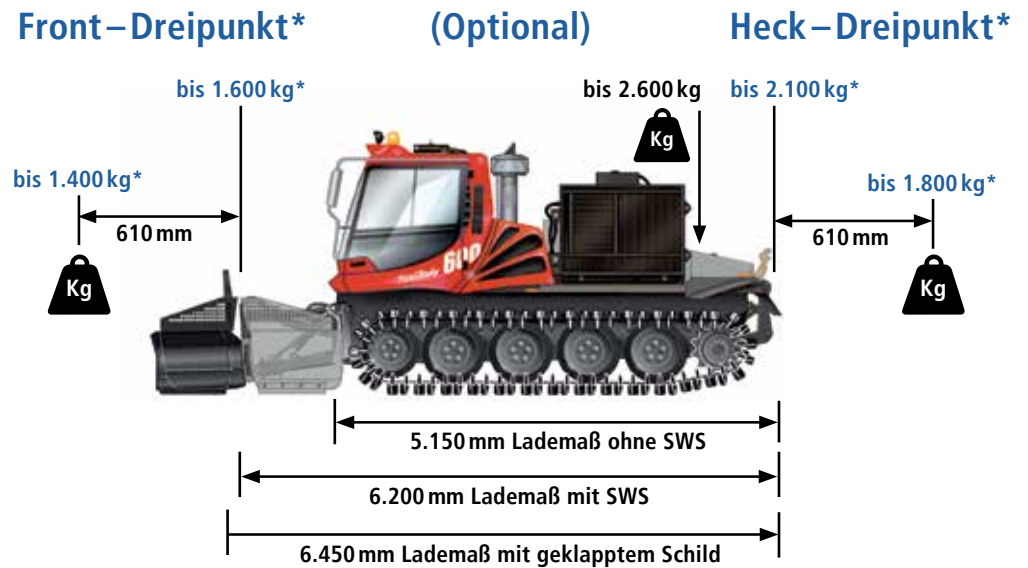
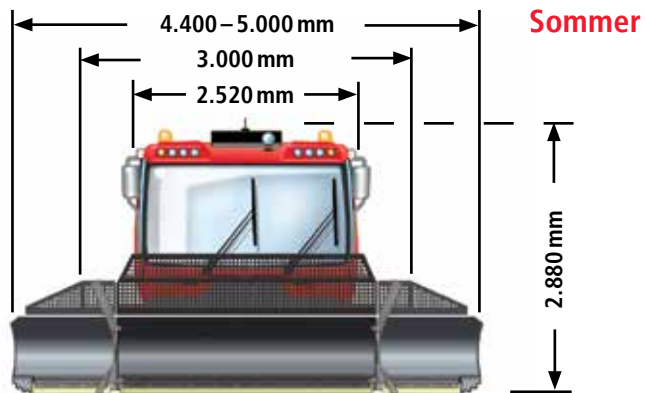
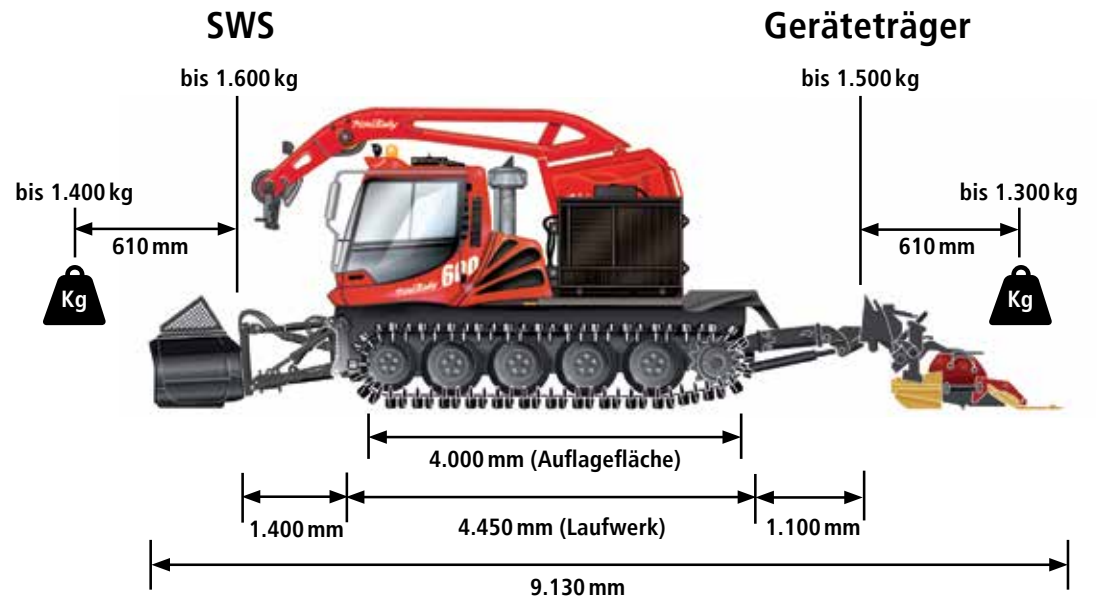
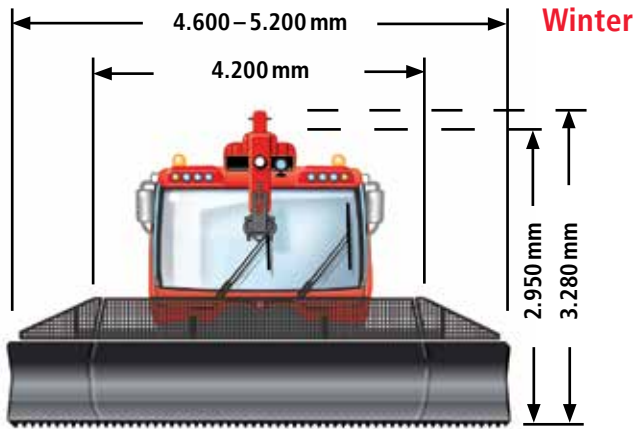
Warum kann ich mir keinen PistenBully aus dem Skigebiet kaufen, dieser ist doch viel billiger?

Ein PistenBully aus dem Skigebiet besitzt keinen speziell für den PistenBully GreenTech entwickelten Umbau. Das heißt er ist für den Sommereinsatz ungeeignet, da das Winterkühlsystem nicht für Temperaturen über +15° C gebaut ist. Des Weiteren besitzt er nicht die spezielle X-Track-Kette, die die Silage optimal verdichtet und den zu befahrenden Untergrund schont. Der Steg der X-Track-Kette ist die Kombination eines Aluminiumkernes mit einem Gummimantel. Der Gummimantel hat ein Profil mit Fischgrätenstruktur. Dadurch können sumpfige und morastige Untergründe gut befahren werden. Eine Winterkette würde den Boden des Silos durch die aggressiven Metallkanten und -einsätze, die im Schnee benötigt werden, zerstören.

Technische Daten

PistenBully 600 Polar GreenTech

Hubkräfte und Maße



Transport

Schnelles und leichtes Umsetzen

Der PistenBully GreenTech kann, je nach Ausstattung, mit einem Tieflader (Ladeflächenhöhe 0,8–1,0 m) umgesetzt werden. Dabei kann das Zugfahrzeug evtl. bei Ernteleistungen > 200 t/h als zusätzliches Walzfahrzeug eingesetzt werden.



	PistenBully 300 GreenTech	PistenBully 300 Polar GreenTech	PistenBully 600 Polar GreenTech
Motor			
Typ	Mercedes Benz OM 926 LA	Mercedes Benz OM 457 LA	Mercedes Benz OM 460 LA
Zylinderzahl	6	6	6
Hubraum	7.200 cm ³	11.970 cm ³	12.800 cm ³
Leistung nach ECE	240 kW / 330 PS	315 kW / 430 PS	360 kW / 490 PS
Max. Drehmoment	1.300 Nm bei 1.200–1.600 U / min	2.000 Nm bei 1.200 U / min	2.200 Nm bei 1.300 U / min
Kraftstoffverbrauch	ab 11 l/h	ab 13 l/h	ab 16 l/h
Tankinhalt	190 l	210 l	300 l

Fahreigenschaften

Geschwindigkeit	0–19 km / h, stufenlos	0–19 km / h, stufenlos	0–19 km / h, stufenlos
-----------------	------------------------	------------------------	------------------------

Gewichte

Eigengewicht mit X-Track-Kette	11.000 kg*	11.000 kg*	12.200 kg** Winde 11.700 kg**
Spez. Bodendruck mit X-Track-Kette	0,160 kg / cm ²	0,187 kg / cm ²	ab 0,139 kg / cm ² ab 0,174 kg / cm ² Winde
Spez. Bodendruck mit Mulchgerät***	0,098 kg / cm ²	0,113 kg / cm ²	ab 0,100 kg / cm ² ab 0,112 kg / cm ² Winde

* inkl. 2.400 kg Zusatzgewicht, ** inkl. 2.600 kg Zusatzgewicht,

***abhängig von der Kettenausführung

Abmessungen

Spurweite	2.300 mm	2.400 mm	2.350 mm
Min. Breite mit X-Track-Kette	3.000 mm	3.000 mm	3.000 mm
Höhe über alles (inkl. Klimaanlage)	3.200 mm	3.200 mm	2.880 mm Winde 3.280 mm (2.950 mm Transport)
Bodenfreiheit	ca. 350 mm	ca. 350 mm	ca. 350 mm
Ladefläche	2.300 mm x 1.920 mm (3,9 m ²)		