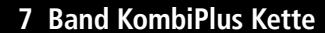




PistenBully®



7 Band KombiPlus Kette

Pluspunkte 7 Band KombiPlus Kette

Beste Steigfähigkeit am Markt

5 Patente

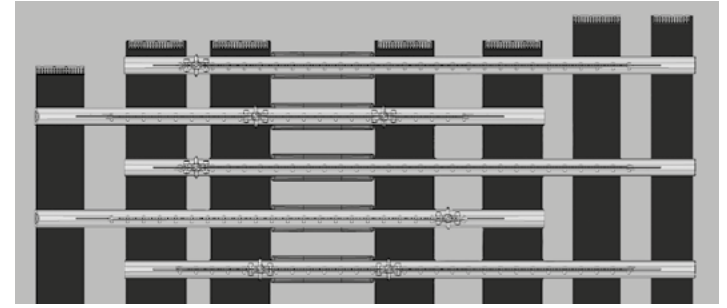
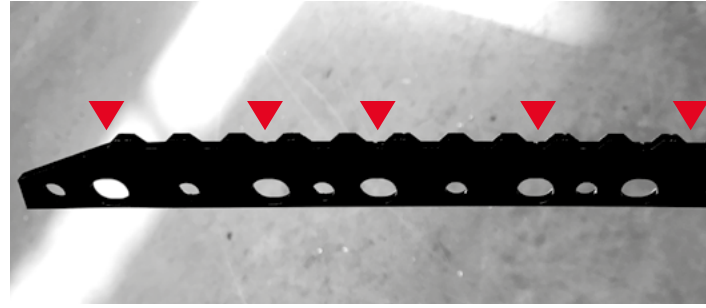
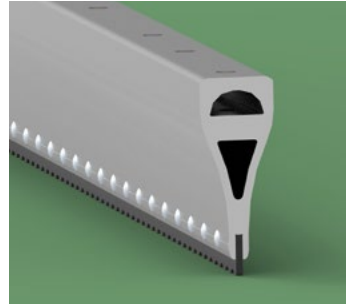
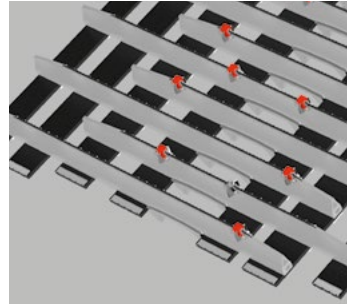
TOP **Patentiertes Triebrad**
Vorteil ruhiges Abrollverhalten

TOP **Patentierter Stegaufbau**
Patent auf die Steggeometrie der 7 Band KombiPlus Kette, die neuen Spikes und deren mittige Anordnung am Steg

TOP **Patentiertes Kettenschloss**
Schloss mit Gewebeband über Krampen verbunden

TOP **Kettenbandanordnung („Laufbandverteilung“)**
Patent auf das System der 7-Band KombiPlus Kette mit 4 Haupt- und 3 Nebenträgern und deren Anordnung.

TOP **Neue Spurbügel**
Patent umfasst die optimierte Spurbügelform welche trotz größerer Kettenteilung für beste Laufruhe sorgt



01 Spurbügel (5 Band Kette)

02 Hochfester Spurbügel mit Wabenstruktur (7 Band Kette)

03 7 Band KombiPlus Kette mit Spikes

04 Kettensteg mit Schraubenführung

05 Mittige Zahnleiste für zusätzliche Bestückung vorgebohrt

06 Optimierte Bandaufteilung für gleichmäßige Kraftverteilung auf die Kette

Technische Daten

PistenBully 7 Band KombiPlus Kette

⊕ Teilung

- 135 mm Teilung
- 68 Stege pro Kette
 - ▶ Alleinstellungsmerkmale:
 - Beste Steigfähigkeit am Markt
 - Beste Schubleistung am Markt

⊕ Hochfester Spurbügel mit Wabenstruktur (Abbildung 02)

- Aussparungen um Gewicht zu sparen

⊕ Montagefreundlicher Kettensteg (Abbildung 04)

- Mit Schraubenführung (Mittelsteg)
 - ▶ kein Verkanten

⊕ Verschraubung der Stege, Spurbügel und Unterlagen mit extrem hohen Anzugsmomenten

- M12 10.9 Spurbügelschrauben
- M12 10.9 Bandschrauben
- Vollautomatisch gesteuerte Montage mit elektronischer Drehmoment Überwachung
- Gewichtsparende Aluminiumunterlagen im Außenbereich der Ketten

⊕ Kette links und rechts identisch

- Kettenstege mit aufgesetzter Bestückung und Verschleißleiste ermöglichen eine von der Laufrichtung unabhängige Montage

⊕ Mittige Zahnleiste (Abbildung 05)

- Für zusätzliche Bestückung vorgebohrt (z.B. Spikes)

⊕ Bestückung:

- Kombiniertes Bestückungsteil (Seitenführung und Spike in einem)
- Spike: Hartmetallspitze aus hochfestem Stahl mit Abstützfunktion am Steg
- Spikeschutz aus Kunststoff als Bandschutz mit einfachem Klicksystem, wiederverwendbar
- Zusätzliche Bestückung möglich

⊕ Kettenaufbau (Abbildung 06)

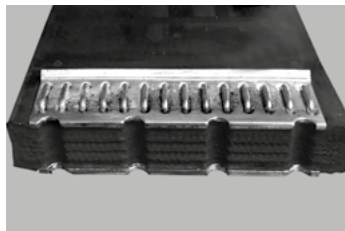
- Optimierte Bandaufteilung für gleichmäßige Kraftverteilung
- Durchgehend 15 mm Bänder (alle 7 Bänder)
- Drei starke Gewebeeinlagen je Band

⊕ Viele Gleichteile

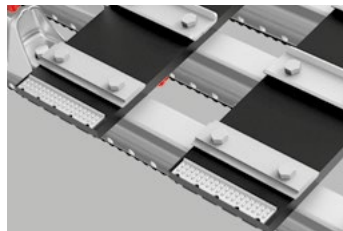
- 2 Steglängen je mit einfacher/doppelter Bestückung
- Reduzierter Ersatzteilverrat

⊕ Kettenvarianten

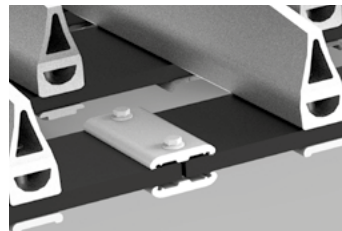
- Universelle Kette



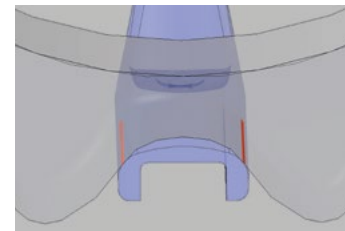
07 Verkrampptes Schloss mit 3 starken Gewebelagen



08 Schlossunterlage



09 Verkrampptes Schloss fertig montiert



10 Triebtrad mit 2 Linien Auflage

Technische Daten

PistenBully 7 Band KombiPlus Kette

⊕ Hochfestes Schloss (Abbildung 07/08/09)

- Gewebeschonende Anbindung durch minimale Löcher der Krampen
- Verkrampptes Kettenschloss mit Bändern in einer Ebene
- Kein Abknicken der Bänder durch überlappende Bandenden
- Gleichmäßige gewebeschonende Zugrichtung
- Keine Teilungsfehler
 - ▶ höhere Lebensdauer

⊕ Triebtrad (Abbildung 10)

- 2 Linien Auflage
- Optimiertes Ein- und Auslaufen des Steges ins Triebtrad
 - ▶ ruhigerer Lauf

