



PistenBully 300 *Polar*

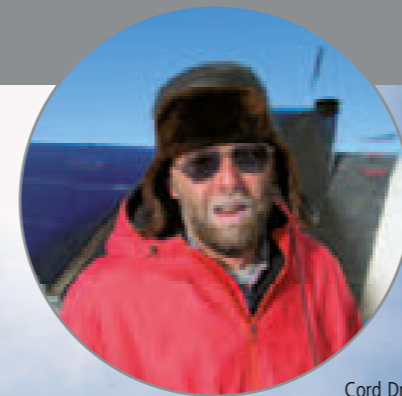
Einer wie keiner.

www.pistenbully.com

PistenBully®

An der Spitze.

Die Kässbohrer Geländefahrzeug AG entwickelt und baut seit über 40 Jahren Fahrzeuge für die Pisten- und Loipenpflege sowie für den Transport von Menschen und Maschinen auf sensiblen Untergründen und in schwierigem Gelände. Von Süddeutschland aus erobern PistenBully die Gipfel der Welt. Innovationsbereitschaft, wegweisende Fahrzeugtechnologien, höchste Produktqualität und umfassende Kundenbetreuung – mit diesen Erfolgsfaktoren haben wir es an die Spitze geschafft. Heute sind PistenBully weltweit die unangefochtene Nummer Eins, wenn es um Pisten- und Loipenpräparierfahrzeuge geht. Und die Spezialfahrzeuge für besondere Einsatzgebiete bewähren sich zuverlässig unter widrigsten Bedingungen in 68 Ländern rund um den Globus. Erst recht in der Antarktis!



Cord Drücker, Alfred-Wegener-Institut, Deutschland

“ **Extreme Winde, Kälte und Gefahren – die Antarktis birgt viele Herausforderungen. Unsere PistenBully meistern sie seit 30 Jahren.** ”



Kompetenz im ewigen Eis.

Bereits seit den 80er Jahren sind PistenBully in der Antarktis im Einsatz. In enger Zusammenarbeit mit den Kunden vor Ort wurden die Spezialfahrzeuge optimiert und zu „Polar-Allroundern“ weiterentwickelt, die für die Versorgung, als Räum-, Bergungs-, oder Konstruktionsfahrzeug und sogar zum Übernachten eingesetzt werden können. Heute ist die Gesamtkonstruktion des PistenBully 300 Polar zu hundert Prozent auf die extremen Bedingungen im ewigen Eis ausgelegt. Seine Zuverlässigkeit, die flexiblen Einsatzmöglichkeiten, die wirtschaftliche Betriebsweise und seine umfangreiche Ausstattung machen ihn für Forschungsteams aus der ganzen Welt unverzichtbar. Verständlich also, dass 14 Nationen, die ein Expeditionsteam in der Antarktis stationiert haben, auf einen PistenBully und die Kässbohrer Geländefahrzeug AG vertrauen. Und das seit beinahe 30 Jahren.

Herausforderung Antarktis.

Ein Einsatz in der Antarktis hat wenig mit der herkömmlichen Arbeit im Schnee zu tun. Mensch und Maschine müssen mit extremen Stürmen, mit Temperaturen von 40 bis 50 Grad unter Null und der endlosen Weite des ewigen Eises fertig werden. PistenBully 300 *Polar* ist das Ergebnis von 30 Jahren Antarktiserfahrung. Jedes noch so kleine Detail ist für die extremen Arbeitsbedingungen ausgelegt – vom verwendeten Stahl über spezielle Öle, Gummi- und Dichtungssätze bis zur Hydraulik, eigens entwickelten Heizsystemen und allen Anbauten. Die Fahrzeuge sind robust, widerstandsfähig und in jeder Höhenlage belastbar.



PistenBully 300 *Polar*: Universell wie keiner.

Ein mit dem PistenBully 300 *Polar* vergleichbares Expeditionsfahrzeug sucht man vergeblich. Die kombinierte Räum- und Zugmaschine zieht mühelos zwei bis drei Schlitten mit einem Gesamtgewicht von 35 bis 40 Tonnen. Gleichzeitig räumt der PistenBully mit seinem robusten Räumschild oder der Frässhleuder Eis und Schnee aus dem Weg. Auf ein zusätzliches Räumfahrzeug kann damit problemlos verzichtet werden. Der PistenBully 300 *Polar* hat aber noch mehr zu bieten: Trotz seiner Kraft ist er äußerst sparsam im Verbrauch und dank zahlreicher An- und Aufbauten ein vielseitig

einsetzbarer Allrounder. Zusätzlich verringert der niedrige Bodendruck das Risiko einzusinken und erhöht damit die Sicherheit bei Fahrten durch das oftmals unwegsame Gelände oder auf Meereis. In der gut isolierten, beheizten Kabine mit perfekter Rundumsicht finden zwei Fahrer bequem Platz und sollte der PistenBully 300 *Polar* einmal „fahrerlos“ sein, kann er spritsparend auf einem Schlitten transportiert werden.




Ein Fahrzeug – viele Einsatzbereiche.

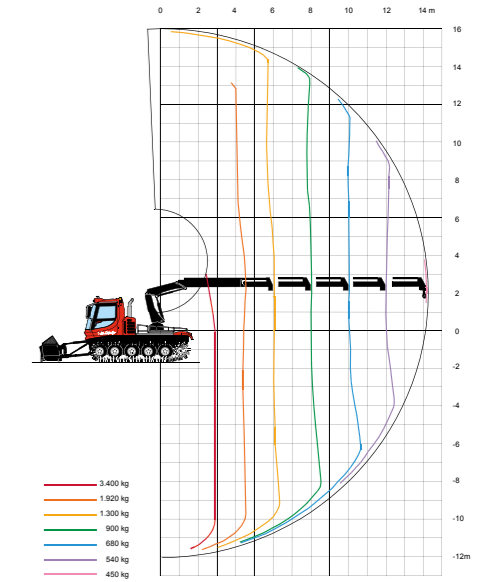
Der PistenBully 300 *Polar* kommt da weiter wo andere Fahrzeuge aufgeben müssen und bereitet anderen den Weg. Als Räumfahrzeug schafft er Schnee und Eis aus dem Weg, als Zugmaschine bringt er Forschungsteams und Waren sicher an ihr Ziel und als Rettungsfahrzeug ist er ideal für die Bergung anderer Maschinen. Zudem ist die flexible Plattform für unterschiedliche Aufbauten konzipiert: Von Kränen für Bau- und Ladearbeiten bis zur Personenkabine, die als Arbeits-, Wohn- oder Schlafbereich dienen kann. In anderen Worten: Das autonome Fahrzeug lässt sich mit seinen An- und Aufbauten äußerst flexibel den jeweiligen Anforderungen anpassen.



“ Windstärke 8, 50 Grad unter null. Der Mensch ist für die extremen Bedingungen im ewigen Eis nicht geschaffen. Für die Erforschung der Antarktis benötigt er maschinelle Hilfe. PistenBully ist ein verlässlicher und kompetenter Partner. Je härter, desto besser. ”

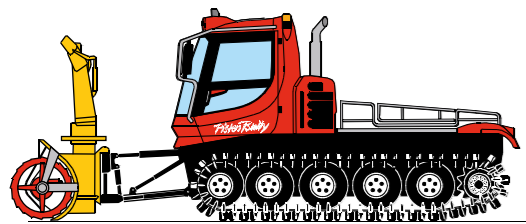



Alexandr Skorodumov, Antravers,
Sankt Petersburg, Russland



Bau- und Ladearbeiten.

Der PistenBully 300 *Polar* kann mit verschiedenen Anbaugeräten zum idealen Konstruktionsfahrzeug umgerüstet werden. Der CE-zertifizierte, funkgesteuerte HIAB Hydraulik Kran hat ein Hubmoment von 78 kNm sowie einen Drehwinkel bis zu 415°. Er lässt sich hydraulisch bis zu einer Höhe von 14,2 Metern ausfahren. Damit erledigt der PistenBully 300 *Polar* alle Hebe- und Ladearbeiten, wie beispielsweise das Aufstellen von Versorgungsstationen oder das Entladen von Containern. Darüber hinaus steht für die Front des PistenBully 300 *Polar* eine Transportmulde als Anbau zur Verfügung.



Schnee und Eis räumen.

Auf dem Weg durch die Antarktis ist das Gelände oftmals unwegsam: Eisstücke und durch starken Wind oder Schneefall aufgehäuften Schneemassen können zum Problem werden. Nicht jedoch für den PistenBully 300 *Polar*. Ausgerüstet mit einem großen Räumschild, einer Frässhleuder oder einer Transportmulde demonstriert er eindrucksvoll seine Stärke als Räumfahrzeug und präpariert auch oft für andere Fahrzeuge den Weg. Und nicht zu vergessen: Mit der Schneefräse verdichtet der PistenBully Flächen so kompakt, dass sie als Landebahnen für Versorgungsflugzeuge genutzt werden können. Und auch für Pflege- und Räumarbeiten auf der Station ist der PistenBully 300 *Polar* ideal. Kurz: Ein echter Allrounder.



Flexibel nutzbare Personenkabine.

Manchmal kann es Tage dauern, bis das Forschungsteam am Ziel seiner Expedition ankommt. Ist es mit dem PistenBully 300 *Polar* unterwegs, muss es für die Pausen kein zeit- und aufwändiges Lager aufschlagen. Denn die Plattform des PistenBully 300 *Polar* kann mit einer autark beheizten Personenkabine ausgestattet und als Arbeits-, Wohn- oder Schlafplatz genutzt werden. Als reine Transportkabine bietet der Aufbau für acht bis zehn Personen Sitzplätze und macht die Reise durch die Antarktis so angenehm wie möglich.



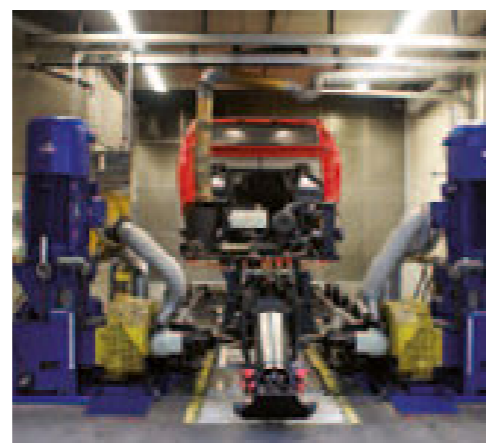
PistenBully als Bergungsfahrzeug.

Seine Kraft und Wendigkeit machen den PistenBully 300 *Polar* in Gefahrensituationen zum idealen Helfer. Mit einer elektrischen Seilwinde ausgerüstet befreit er im Schnee festgefahrene Fahrzeuge oder sich selbst aus verfahrenen Situationen.

Das Rundum-Sorglos-Paket.

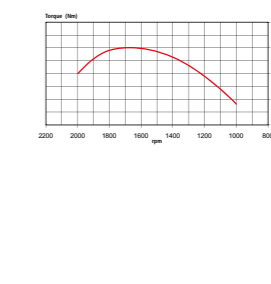
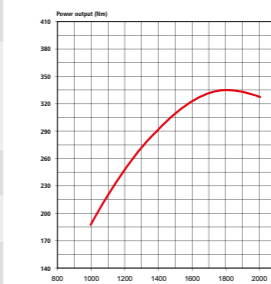
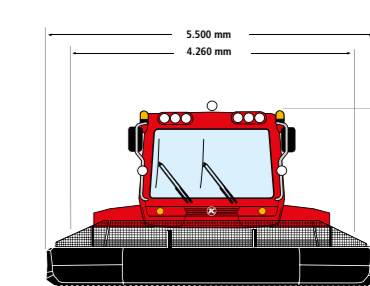
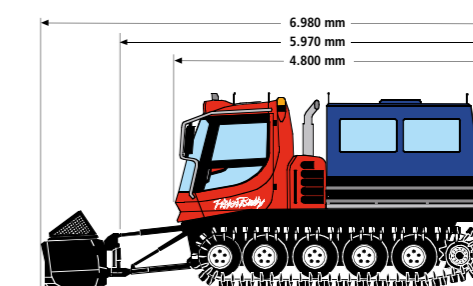
Das PistenBully Service-Konzept gewährleistet hundertprozentige Einsatzbereitschaft der Fahrzeuge – und das selbst an so entfernten Orten wie die Antarktis. Ein besonders effizientes und erprobtes Konzept aus Schulungen, Beratungen und Erfahrungsaustausch bietet Dienstleistungen, die Sie vor allem unabhängig machen. Kurz: Wir machen Sie fit zur Selbsthilfe. Und im Fall der Fälle, wenn Sie vor Ort keine Lösung finden, stehen unsere erfahrenen Monteure via Internet oder per Telefon 24 Stunden am Tag, 7 Tage pro Woche und 52 Wochen im Jahr zur Verfügung.

Wer uns kennt weiß: PistenBully sind nicht nur servicefreundlich, sondern auch besonders wirtschaftlich. Denn wir haben bereits bei der Entwicklung an hervorragende Arbeitsleistung, lange Lebensdauer und an die gesamten Betriebskosten gedacht. Kein Wunder, dass 14 Nationen in über 40 Stationen auf das Multitalent PistenBully 300 Polar in der Antarktis vertrauen.



Technische Daten PistenBully 300 Polar

Motor	
Typ	Mercedes Benz, OM 460 LA
Zylinderzahl	6-Zylinder Reihenmotor mit Turbolader und Ladeluftkühler, mit elektronisch gesteuerter Pumpe-Düse-Kraftstoffzufuhr und thermostatische Lüfterkupplung
Leistung (ECE)	335 kW (455 PS), EUROMOT III A und EPA TIER 3
Max. Drehmoment	2.000 Nm bei 1,200 U/min.
Hubraum	12,8 l / 12.800 cm ³
Kraftstoffverbrauch	ab 22 l / h
Tankinhalt	370 l mit zwei Zusatzkraftstofftanks mit jeweils 80 l Volumen.
Abmessungen	
Breite ohne Ketten:	2.600 mm
über Stahlketten:	4.260 mm
Höhe bei gekipptem Fahrerhaus	3.385 mm
Höhe über alles	2.930 mm
Länge mit AllWayBlade	8.400 mm
Bodenfreiheit	350 mm
Ladefläche	2.230 x 1.920 mm/4,3 m ²
Gewicht	
Eigengewicht mit Stahlkette	8.400 kg
Zul. Gesamtgewicht inkl. Zusatzgeräte	12.000 kg
Nutzlast Ladefläche ohne Zusatzgeräte	2.500 kg



Einsatzdaten	
Geschwindigkeit stufenlos	0-21 km/h
Spez. Bodendruck mit Stahlkette	ab 0,063 kg/cm ²
Sonderfunktionen	
Front	12-Wege-Räumschild, Transportmulde, zweistufige Fronträusschleuder
Heck	MultiFlexFräse
Aufbauten	Personenkabine, hydraulischer Kran

Kässbohrer Geländefahrzeug AG

Kässbohrerstraße 11, 88471 Laupheim
Tel.: +49 (0) 73 92/9 00-0, Fax: +49 (0) 73 92/9 00-4 45
www.pistenbully.com, E-Mail: info@pistenbully.com

Österreich

Gewerbestraße 173, 5431 Kuchl
Tel.: +43 (0) 62 44/4 00 10, Fax: +43 (0) 62 44/40 01 11
www.pistenbully.at, E-Mail: office@pistenbully.at

Schweiz

Bruneggerstraße 45, 5103 Möriken
Tel.: +41 (0) 62/8 87 70 50, Fax: +41 (0) 62/8 87 70 51
www.pistenbully.ch, E-Mail: info@pistenbully.ch

Italien

Via Galileo Galilei, 32, 39100 Bolzano
Tel.: +39 04 71/93 30 27, Fax: +39 04 71/93 29 75
www.pistenbully.it, E-Mail: info@pistenbully.it

Frankreich

Kässbohrer E.S.E.
Portes de Tarentaise, 73790 Tours en Savoie
Tel.: +33 (0) 4 79/10 46 10, Fax: +33 (0) 4 79/10 46 40
www.pistenbully.fr, E-Mail: info@pistenbully.fr

Finland

Formatic Finland OY AB
Vallgrundvägen 124, 65800 Replot
Tel.: +358 6 352 11 20, Fax: +358 6 352 04 40
www.formatic-by-k.com, E-Mail: tore@formatic.fi

USA

Kässbohrer All Terrain Vehicles Inc.
750 A South Rock Boulevard, Reno Nevada 89502
Tel.: +1 (0) 7 75/8 57 50 00, Fax: +1 (0) 7 75/8 57 50 10
www.pistenbullyusa.com, E-Mail: contact@katvpb.com



KÄSSBOHRER GELÄNDEFahrZEUG AG

