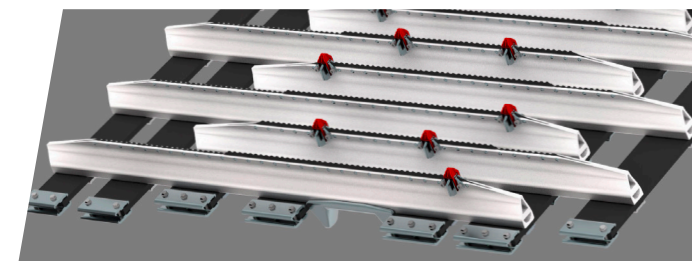
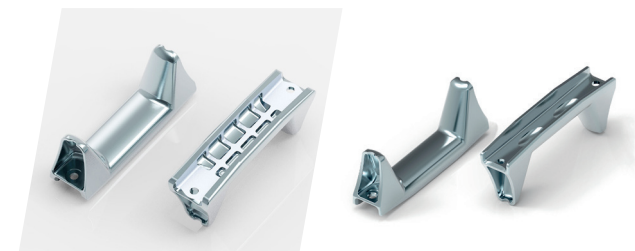
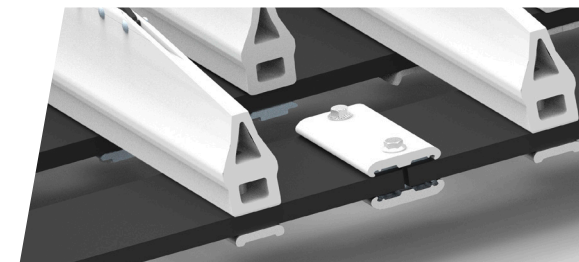


Chenille Kombi



CHENILLE KOMBI

La combinaison parfaite de barrettes légères en aluminium et d'arêtes en acier robuste, a permis d'obtenir des barrettes performantes et extrêmement résistantes à l'usure pour une endurance et une transmission de l'effort optimales.

En combinaison avec des éléments supplémentaires, les arêtes dentées renforcées en acier offrent une tenue de route et une capacité de franchissement des pentes optimales quel que soit le type de neige.

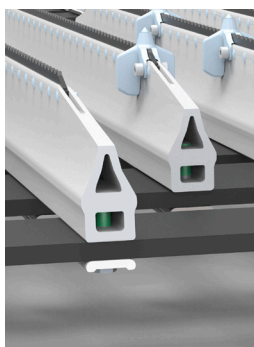
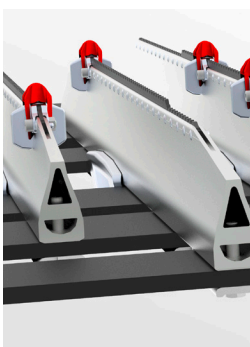
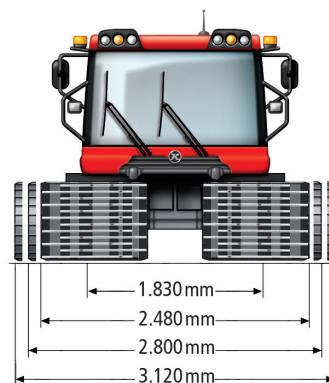
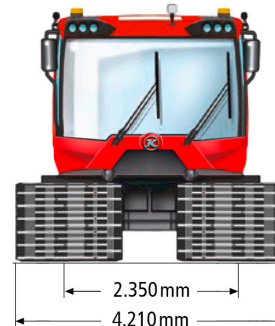
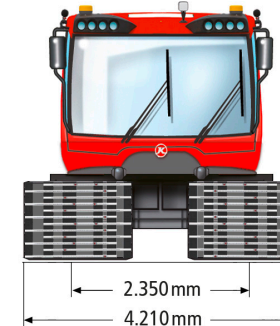
DOMAINES D'UTILISATION

Les chenilles Kombi ont un domaine d'application étendu, des terrain «normaux» aux terrains pentus. Grâce aux arêtes dentées renforcées en acier, les travaux de damage et de poussée sur neige artificielle et pistes verglacées ne présentent aucun problème. Par ailleurs, les arêtes dentées renforcées en acier protègent contre tout endommagement et usure en cas de faible enneigement.

Type de vehicule	Chenille Kombi	Chenille KombiPlus	Chenille Kombi Performance	Largeur totale au largeur de la piste (mm)				Poids* par jeu de chaîne	Nombre de barrette	Hauteur de barrette	Largeur de barrette	Distance bandes	Numéro de bande	Solidité de bande	Roues dentée de barbotin
				1 830	2 320	2 350	2 370								
PB 100 (822)	810 mm			2 480				760 kg	68	82,1 mm	40 mm	116,5 mm	3	10 mm	13
	970 mm			2 800				760 kg					4		
	1 130 mm			3 120				960 kg					5		
PB 400 (824)	1 648 mm					4 210		1 700 kg	75	108 mm	40 mm	116,5 mm	5	15 mm	13
PB 400 (827)		1 628 mm			4 180		2 140 kg	71	115 mm	40/45 mm	123,5 mm	6			
PB 600 (828)		1 648 mm				4 210	2 180 kg	74	115 mm	40/45 mm	123,5 mm	6			
		1 648 mm				4 210	2 020 kg	68	120 mm	45 mm	135 mm	7			
PB 600 E+ (848)		1 648 mm				4 210	2 240 kg	76	115 mm	40/45 mm	123,5 mm	6			
		1 648 mm				4 210	2 080 kg	69	120 mm	45 mm	135 mm	7			
PB 800 (829)			1 648 mm			4 230	2 250 kg	74	120 mm	45 mm	135 mm	6			13

www.pistenbully.com

*selon la norme ISO 1176/M6, les poids nets peuvent varier selon l'équipement.

Chenille à 6 bandes

Chenille à 7 bandes

PB 100 (822)

**PB 400 (824)
PB 400 (827)**

**PB 600 (828)
PB 600 E+ (848)**

PB 800 (829)
