

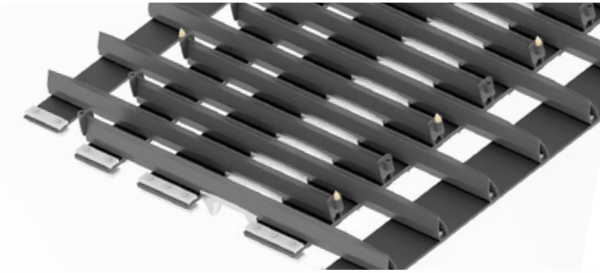
Stahlketten

EINFACH. ROBUST. HARTNÄCKIG.

PistenBully®

Stahlketten

1/2023 KGF

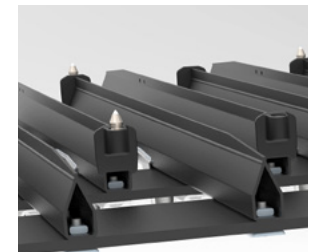


STAHLKETTE

Die geschlossenen Stegprofile sind aus hochfestem, verschleißbarem Feinkornstahl gefertigt. Die scharfe Profilkante nutzt ihr sehr gutes Einsteckverhalten auch bei hartem Untergrund perfekt aus. Die großzügige Spike-Anordnung verleiht der Stahlkette gute Steig- und Seitenhalteigenschaften.

EINSATZBEREICH

Die Stahlkette ist für extremste Einsätze ausgelegt. Sie ist für hohe Schubleistung beim Einsatz in steilem Gelände und auf eisigem oder felsigem Untergrund konstruiert. Auf schwerem Maschinenschnee ist sie bestens geeignet für Präparier- und Schubarbeiten.



Fahrzeug	Stahlkette	Außenbreite bei Spurweite (mm)					Gewicht* je Kettensatz	Steganzahl	Steghöhe	Stegbreite	Teilung Bänder	Anzahl Bänder	Bandstärke	Triebzähne
		1.480	1.720	1.830	2.320	2.350								
Paana (858)	620 mm	2.100					560 kg	62	62 / 71 mm	35 mm	116,5 mm	2	10 mm	13
	820 mm	2.500					760 kg					3		
PB 100/Trail (822)	825 mm			2.510			1.350 kg	68	100 mm	40 mm	116,5 mm	3	10 mm	13
	970 mm			2.800			1.460 kg					4		
PB 400/Trail/Trail schmal (824)	800 mm		2.520			3.150	1.520 kg	75	100 mm	40 mm	116,5 mm	2	10 mm	15
	975 mm		2.870			3.500	1.680 kg					3		
	1.648 mm					4.210	2.430 kg					5		
PB 400 (827)	1.628 mm				4.180		2.990 kg	71			123,5 mm	6	15 mm	14
PB 600 (828)	1.648 mm					4.210	2.470 kg	78			116,5 mm	5		15
PB 600 E+ (848)							2.540 kg	80						

www.pistenbully.com

*nach ISO 1176/M6, Eigengewichte können je nach Ausstattung variieren.

