

# Chenilles en acier

SIMPLICITÉ. ROBUSTESSE. RÉSISTANCE.

PistenBully®

Chenilles en acier

1/2023 KGF

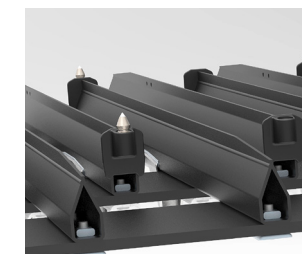


## CHENILLES EN ACIER

Les profils de barrette fermés sont en acier à grains fins résistant et à faible usure. L'arête vive des profils assure une excellente adhérence même sur sol dur. Grâce à la disposition généreuse des crampons, les chenilles en acier offrent une tenue latérale et une capacité de franchissement des pentes optimales.

## DOMAINES D'UTILISATION

Les chenilles en acier sont adaptées aux conditions les plus difficiles. Elles sont conçues pour une puissance en poussée élevée sur terrain pentu et sur sol verglacé ou rocheux. Elles conviennent parfaitement sur la neige artificielle lourde pour les travaux de damage et de poussée.



Type de véhicule	Chenilles en acier	Largeur totale au largeur de la piste (mm)					Poids* par jeu de chaîne	Nombre de barette	Hauteur de barette	Largeur de barette	Distance bandes	Numéro de bande	Solidité de bande	Roues dentée de barbotin		
		1 480	1 720	1 830	2 320	2 350										
Paana (858)	620 mm	2 100					560 kg	62	62 / 71 mm	35 mm	116,5 mm	2	10 mm	13		
	820 mm	2 500					760 kg					3				
PB 100 /Trail (822)	825 mm			2 510			1 350 kg	68		40 mm		3				
	970 mm			2 800			1 460 kg					4				
PB 400/ Trail/ Trail étroit (824)	800 mm		2 520			3 150	1 520 kg	75	100 mm	40 mm		2				15
	975 mm		2 870			3 500	1 680 kg				3					
	1 648 mm					4 210	2 430 kg				5					
PB 600 (828)	1 648 mm					4 210	2 470 kg	78			116,5 mm	5	15 mm	15		
PB 600 E+ (848)						4 210	2 540 kg	80								

[www.pistenbully.com](http://www.pistenbully.com)

\*selon la norme ISO 1176/M6, les poids nets peuvent varier selon l'équipement.

