

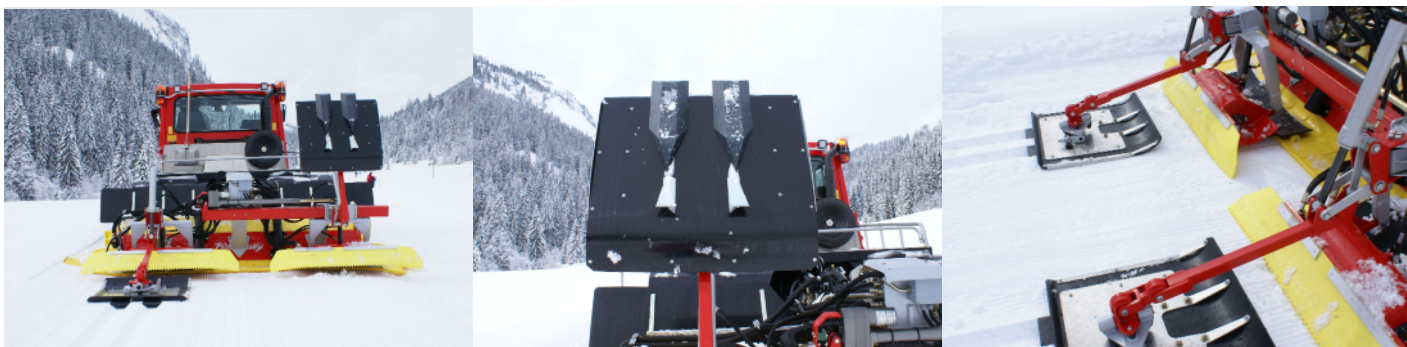
## VarioTrackDesigner

Piste di fondo perfette per tutti i gusti!

[www.pistenbully.com](http://www.pistenbully.com)

*PistenBully*<sup>®</sup>

# VarioTrackDesigner



**Nella preparazione delle piste di fondo bisogna rispondere ad esigenze molto diverse: la pista è destinata allo sport agonistico? O fa parte di una rete di piste per l'uso turistico di massa? Deve essere una pista di fondo speciale per bambini? Adesso tutte si possono realizzare con un unico attrezzo: la fresa tracciatrice da fondo VarioTrackDesigner, il nuovo «allround» per le piste di fondo di tutto il mondo!**

Il VarioTrackDesigner è una fresa da fondo incorporata direttamente nel tracciatore davanti al rispettivo corpo tracciante. Insieme alla fresa da neve il VarioTrackDesigner assicura una tracciatura perfetta e per di più economica, poiché la fresa da neve tratta superficialmente la pista e «soltanto» il VarioTrackDesigner si addentra nella neve a regimi fino a 2.000 giri/min, smuovendo e rendendo soffici anche le piste molto ghiacciate. Quando non occorre, la fresa tracciatrice si solleva idraulicamente senza difficoltà. I telai dei tracciatori del VarioTrackDesigner sono regolabili idraulicamente dalla cabina di guida: per preparare speciali piste di fondo per bambini, quindi, basta adattare la larghezza della traccia alle esigenze dei piccoli fondisti; nei tratti di pista in discesa la traccia si può allargare con facilità per offrire allo sciatore un sostegno migliore. La fresa tracciatrice si adatta automaticamente a questa regolazione.

Con il nuovo VarioTrackDesigner è inoltre possibile variare la distanza fra le tracce della pista. Il tracciatore destro è regolabile idraulicamente di 600 mm. Il VarioTrackDesigner è offerto in alternativa per entrambi i tracciatori o soltanto per il tracciatore destro, nel qual caso il sinistro rimane in versione standard.

## Funzionamento

Ciascun tracciatore integrato del VarioTrackDesigner può essere azionato separatamente dalla cabina di guida tramite un pulsante durante la preparazione della pista. Deciderete voi stessi con quanti tracciatori eseguire la tracciatura: due tracce parallele oppure una traccia con a fianco spazio sufficiente per lo skating.

## Caratteristiche

I bracci dei tracciatori, con silentblock in gomma, assicurano il preciso scorrimento dei tracciatori anche nelle curve. L'articolazione centrale a croce dei tracciatori sul relativo braccio, alloggiata in un supporto in gomma, è mobile in tutte le direzioni e compensa perfettamente le irregolarità del sottofondo.

### Kässbohrer Geländefahrzeug AG

Kässbohrerstraße 11 · 88471 Laupheim  
Tel.: 07392/900-0, Fax: 07392/900-445  
www.pistenbully.com  
E-Mail: info@pistenbully.com

### Austria

Gewerbestraße 173, 5431 Kuchl  
Tel.: 062 44/40010, Fax: 062 44/400111  
www.pistenbully.at  
E-Mail: office@pistenbully.at

### Svizzera

Bruneggerstraße 45, 5103 Möriken  
Tel.: 0 62/88770-50, Fax: 0 62/88770-51  
www.pistenbully.ch  
E-Mail: info@pistenbully.ch

### Italia

Via Galileo Galilei, 32, 39100 Bolzano  
Tel.: 04 71/93 30 27, Fax: 04 71/93 29 75  
www.pistenbully.it  
E-Mail: info@pistenbully.it

### Francia

Kässbohrer E.S.E.  
Portes de Tarentaise, 73790 Tours en Savoie  
Tel.: 0479/10 46 10, Fax: 0479/10 46 40  
E-Mail: info@pistenbully.fr

### USA

Kässbohrer All Terrain Vehicles Inc.  
750 A South Rock Boulevard,  
Reno Nevada 89502  
Tel.: 775/857-5000, Fax: 775/857-5010  
E-Mail: info@katvpb.com

## Fresa tracciatrice da fondo VarioTrackDesigner

adatta a tutti i PistenBully della serie 100

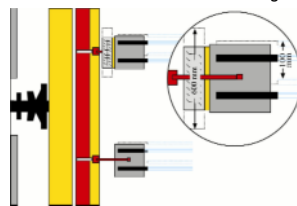
Larghezza di lavoro della fresa da neve: 2.500/ 2.800/ 3.100 mm

Fresa tracciatrice con 2 alberi regolabili elettricamente

Larghezza di lavoro di un albero della fresa: 140 mm

Profondità di lavoro della fresa tracciatrice: 50 mm

Regime di rotazione max. della fresa tracciatrice: 2.000 g/min



Distanza tra i corpi traccianti: 260 - 360 mm (regolabile elettricamente)

Distanza tra le tracce: 1.200 - 1.800 mm  
tramite spostamento elettrico del tracciatore destro

I corpi traccianti, realizzati in materiale sintetico antineve e resistentissimo all'abrasione, sono regolabili idraulicamente. Il loro lavoro è coadiuvato da due coltelli d'acciaio.

Nel VarioTrackDesigner, i corpi traccianti e i coltelli sono fissati al tracciatore in alluminio con rivestimento antineve.



**KÄSSBOHRER GELÄNDEFahrZEUG AG**