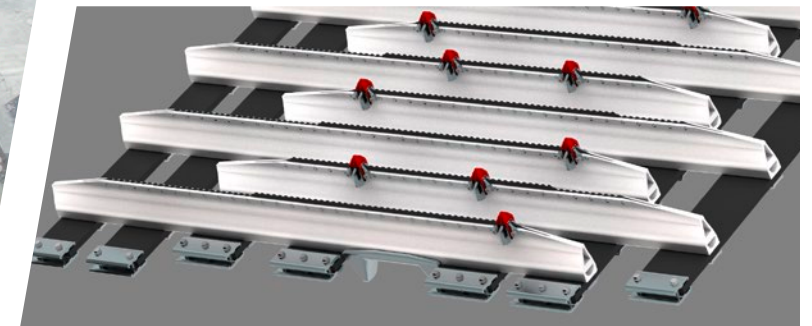
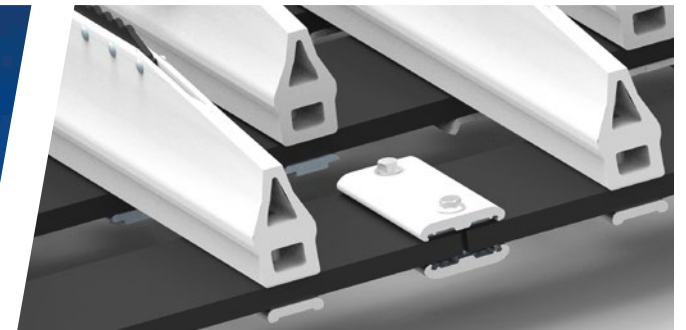


Chenille combi / Chenille combi Plus

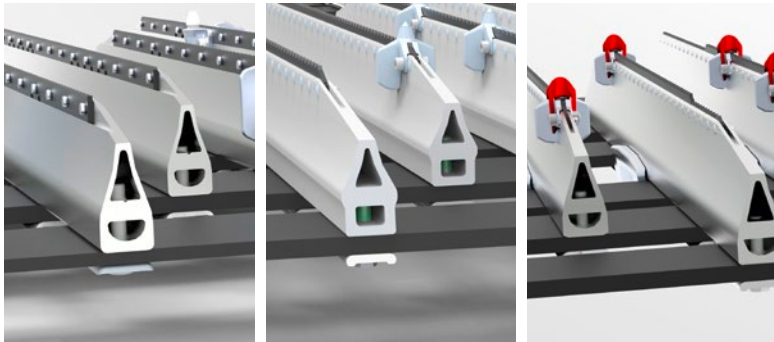
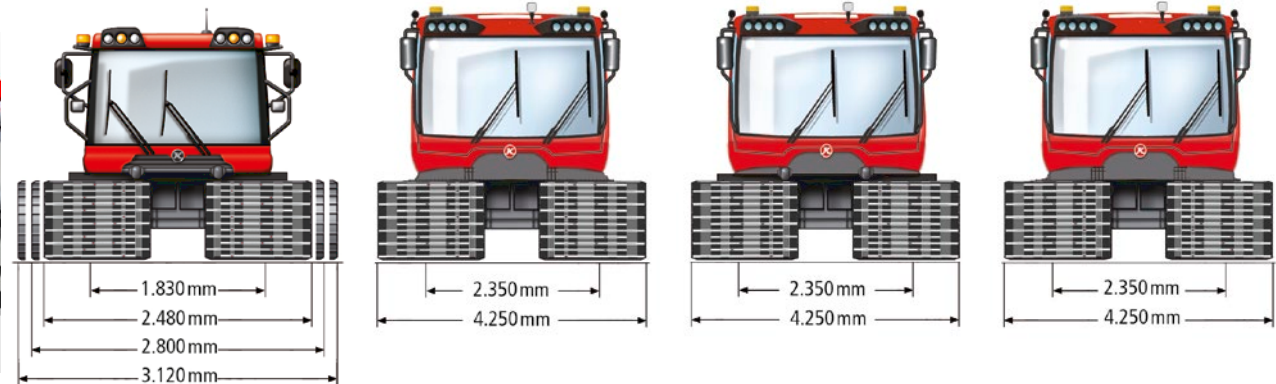


CHENILLE COMBI PLUS

La combinaison parfaite de barrettes légères en aluminium et d'arêtes en acier robuste, a permis d'obtenir des barrettes performantes et extrêmement résistantes à l'usure pour une endurance et une transmission de l'effort optimales. En combinaison avec des éléments supplémentaires, les arêtes dentées renforcées en acier offrent une tenue de route et une capacité de franchissement des pentes optimales quel que soit le type de neige.

DOMAINES D'UTILISATION

Les chenilles KombiPlus ont un domaine d'application étendu, des terrains "normaux" aux terrains pentus. Grâce aux arêtes dentées renforcées en acier, les travaux de damage et de poussée sur neige artificielle et pistes verglacées ne présentent aucun problème. Par ailleurs, les arêtes dentées renforcées en acier protègent contre tout endommagement et usure en cas de faible enneigement.

Chenille à 5 bandes
Chenille à 6 bandes
Chenille à 7 bandes

PB 100
PB 400
PB 600
PB 600 E+


Type de véhicule	Chenille combi	Chenille combi Plus	Largeur totale au largeur de la piste (mm)		Poids* par jeu de chaîne	Nombre de barrette	Hauteur de barrette	Largeur de barrette	Distance bandes	Numéro de bande	Solidité de bande	Roues dentée de barbotin
			1830	2350								
PB 100	810 mm		2480		760 kg	68	82,1 mm	40 mm	116,5 mm	3	10 mm	13
	970 mm		2800		760 kg					4		
	1130 mm		3120		960 kg					5		
PB 400				4250	1700 kg	75	108 mm	40 mm	116,5 mm	5	10 mm	
PB 600		1648 mm		4250	2070 kg	74	115 mm	40 mm	123,5 mm	6	15 mm	14
		1648 mm		4250	2040 kg	68	120 mm	45 mm	135 mm	7		13
PB 600 E+		1648 mm		4250	2120 kg	75	115 mm	40 mm	123,5 mm	6	15 mm	14
		1648 mm		4250	2080 kg	69	120 mm	45 mm	135 mm	7		13